

### AD

**MAISONS & DÉCORS**  
Méditerranée  
HORS-SÉRIE



#### Les couleurs des années 70

Ressource redonne à la peinture ses lettres de noblesse et sa vraie place dans l'univers de la décoration en la mettant en scène dans le même esprit que les plus grands éditeurs de tissus et de papiers peints. La collection *The 1970's Colours* s'inscrit dans la continuité des travaux entamés avec l'historien de la couleur Patrick Baty sur les années 1950 et 1960: 16 nouvelles nuances et un dégradé de 8 gris *Pure Greys*. Elle témoigne de l'apport capital ces deux décennies de Davis Hicks. En éliminant le chintz et les imprimés fleuris au profit de motifs conjugués à un usage affirmé de la couleur, ce dernier a en effet bouleversé les codes de la décoration anglo-saxonne. 62, rue La Boétie, 75008 Paris, tél.: 01 45 61 38 05. [www.ressource-peintures.com](http://www.ressource-peintures.com)

Diffusion : 95 469 ex



(...) Tissus et peintures Ressource)

Diffusion : 47 515 ex

Idées déco à réaliser  
**MAISON Chic**

#### Patine délicate

##### IL VOUS FAUT

Meuble en bois de récupération • Papier de verre  
• Pinceaux • Sous-couche • Chiffon doux • Apprêt opaque dans la tonalité de votre choix (Ressource)  
• Patine pour meubles dans la tonalité de votre choix (Ressource) • Cire incolore pour meubles (Ressource).



Poncez vigoureusement afin de rendre à votre meuble de récupération son état d'origine. Si le meuble est pourvu de tiroirs, enlevez-les et dévissez les

poignées afin de travailler plus facilement. Passez sur le bois deux couches de sous-couche, étalées en deux temps. Étaliez sur la surface à patiner une couche d'apprêt opaque dans la tonalité choisie et laissez sécher. Répétez l'opération avec une couche de patine pour meubles dans une tonalité légèrement différente de la couleur de base. Une fois que la patine sera sèche, protégez le meuble patiné avec de la cire incolore pour meubles, que vous étalerez au chiffon.

Diffusion : 100 000 ex

**RESTAURER & DÉCORER sa maison**



vouées au repos que les talents de coloriste de la maison Hand s'expriment le mieux. Vert lichen, argile, bleu aqua, gris touterelle... chacune des Chambres emprunte sa palette chromatique à la nature environnante. Les tons inspirés du végétal se déclinent sur les murs où les peintures mates (Ressource) font écho aux matériaux naturels comme le bois et la pierre. À chaque chambre sa personnalité. « Aqua » baigne dans une atmosphère apaisante où le bleu-vert des murs et du linge de lit répond à la fraîcheur des rideaux en lin blanc. « Lichen » porte la marque du naturel en clin d'œil à la forêt toute proche, d'où les camaïeux de verts inspirés du végétal. Dans la chambre

Diffusion : 55 000 ex

HORS-SÉRIE  
**VIVADÉCO**



**Intimité préservée**  
Grâce à des rideaux très pratiques et silencieux à commande, vous pouvez profiter pleinement de votre chambre en toute tranquillité. La commande est à distance et s'opère sans aucun bruit. Découvrez ce système au salon de l'habitat de la Ville de Lausanne, peinture Ressource, dans le hall (B10), étage de la 3<sup>e</sup> galerie.

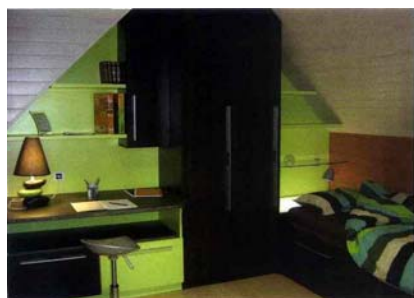
LE PLANCHER EN CHÊNE MASSIF CIRE RENFORCE L'UNITÉ ENTRE CHAQUE PIÈCE

#### Astuces déco

• Attirant le regard, le mur du fond de la chambre est peint d'un vert olive (Ressource) lumineux qui se marie avec élégance au marron du parquet et du lit. Le linge de lit (3 Suisses), mauve, parfait l'ensemble.

Diffusion : 97 989 ex

## TENDANCES



### Une chambre aux reflets de sa personnalité

Personnaliser la chambre de vos têtes blondes, c'est possible grâce au talent de Nolwenn de Couleur et Verre à Quimper. Discutez avec vos enfants de leur personnage ou activité préféré et l'artiste fera le reste. Précisons que Nolwenn travaille avec les peintures Ressource dont le rendu est sans égal.

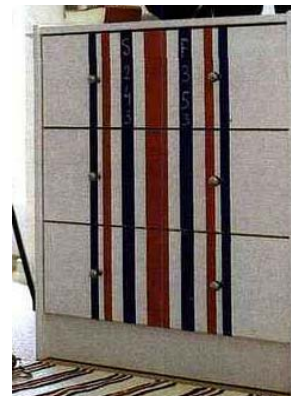
Couleur & Verre - Quimper



Diffusion : 90 000 ex

## Femme Actuelle

### UNE COMMODE À RAYURES



MATÉRIEL	NIVEAU
● 1 rouleau d'adhésif de masquage Plasto (5,15€), ● Sous-couche d'accrochage Julien (11,90€ en 0,5l) chez Castorama. ● 1 petit pot de peinture bleu « Orion » et rouge « Opéra » (6,30€ pièce en 100ml), Ressource.	● ● ●

Diffusion : 926 420 ex

une touche de...  
**pingouin**  
de l'espace



Les nouveaux Pure Greys, dans lesquels je vais piocher pour mon futur bureau, c'est sûr !

J'ai été invitée à un atelier dans le magasin des peintures Ressource à Cannes, et en cette période de brainstorming intense avec moi-même pour habiller les murs de ma future maison, c'est très bien tombé !

Nous avons appris plein de choses sur les techniques et les rendus, c'était passionnant !

Je me suis plongée dans les nuanciers, qu'il est si agréable de feuilleter comme des livres géants



Après cette présentation complète des produits Ressource, nous avons assisté à une démonstration de pose de l'enduit romain, un enduit décoratif au très bel effet, surtout dans cette couleur profonde bleu-vert du nom de "Paon"

Site internet : plus de 4 millions de lecteurs mensuels  
Atelier pratique le 8 juillet (boutique Cannes)

## C'estdit, c'estécrit!

INTERACTIVE & PUBLIC RELATIONS

SPECIAL « MAISON BLEUE »

le nouvel  
**Observateur**



Faute de goût, erreur historique ? C'est alors qu'on fait le pari, comme un défi, de la repeindre en bleu. Le projet amuse Maxime Le Forestier, qui est partant.

Sophie-Gaëlle Guétin, d'Universal Music, se charge de trouver l'entreprise de peinture, Ressource

Diffusion : 502 108 ex

**Le Monde**  
MAGAZINE

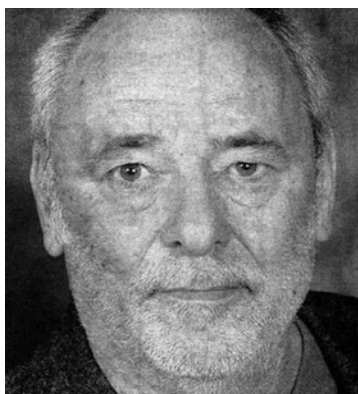


Et oui, la façade de la maison était désormais... verte. Sophie Delassein, déclenche une opération de sauvetage, enrôle la maison de disques de Maxime Le Forestier, et organise avec l'aide d'un sponsor – les peintures **Ressource** – et l'accord des propriétaires, le relooking de la maison... en bleu

Diffusion : 256 449 ex

**La Marseillaise**

AIX - GARDANNE



Il a retrouvé La Maison bleue qui entre temps est devenue verte. Qu'à cela ne tienne Maxime, le propriétaire, et les peintures Ressource vont repeindre la façade avec le bleu d'origine.

Diffusion : 6 366 ex

**Les Echos**



Les peintures Ressource s'enflamment à l'unisson Pourquoi Ressource ? Maxime se souvient « En 1975, j'avais vingt ans. L'été suivant je suis parti sur les routes. » Ce qu'il ne savait pas, c'est que, passant par Villeneuve les Avignon, a l'été 1976, l'in vraisemblable attelage avait croisé la route d'un jeune homme qui deviendrait des années plus tard le directeur artistique des peintures Ressource Et sauterait pieds joints dans l'aventure.

Diffusion : 121 356 ex